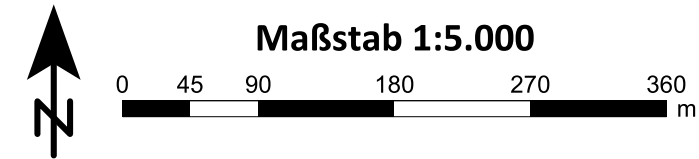
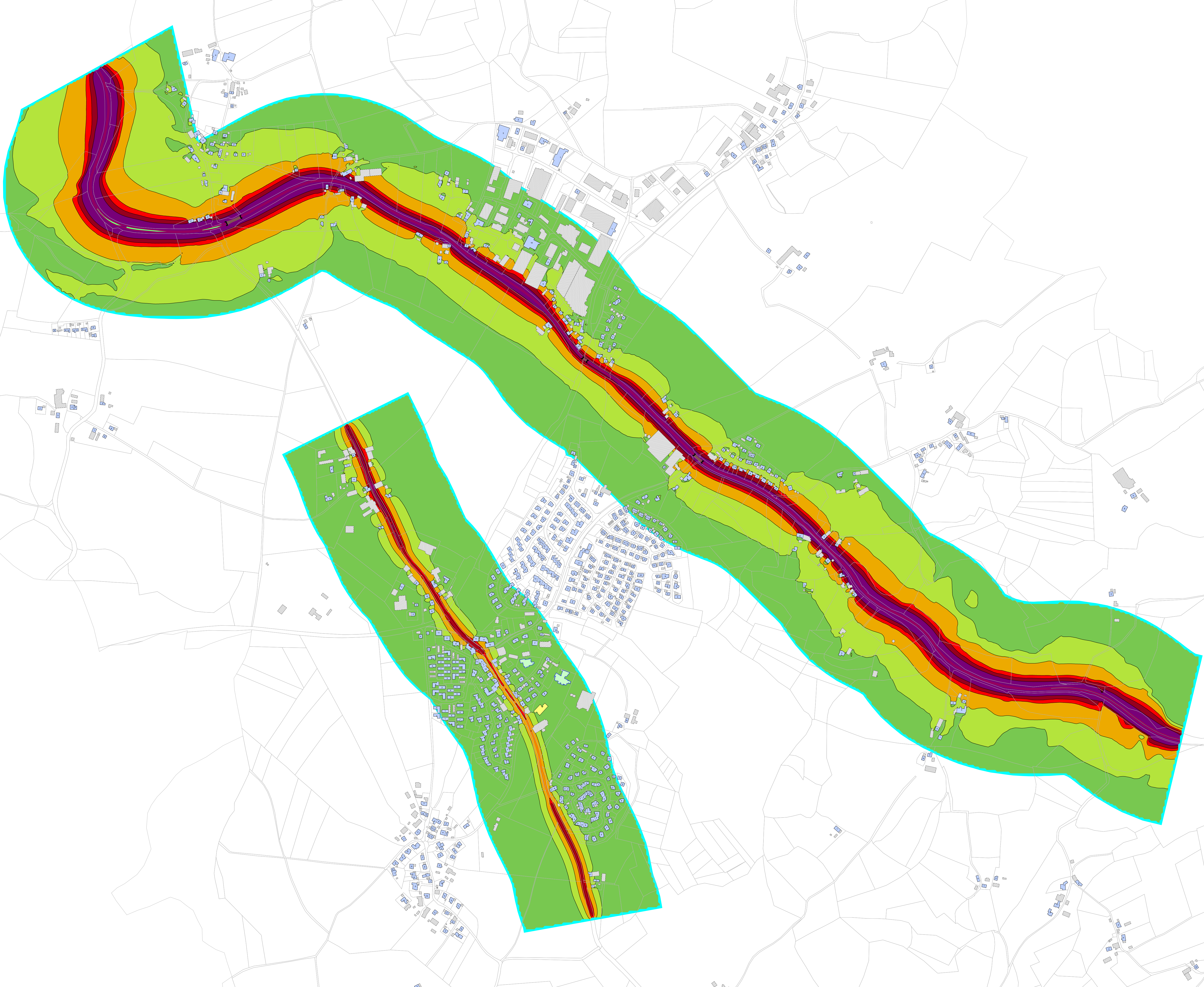


- Legende
- Straße
 - Hauptgebäude mit Anzahl der Einwohner
 - Nebengebäude
 - Schule
 - Kindergarten
 - Rechengebiet Lärm



Einwohner-/ Geschwindigkeiten-Karte
Mit Angaben zu Einwohneranzahl je Hauptgebäude und den zul. Höchstgeschwindigkeiten auf den Kartierungsstrecken

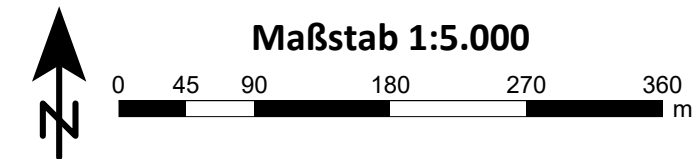
Bearbeiter: H/c
Erstellt am: 18.07.2024



- Legende**
- Straße
 - Hauptgebäude mit Anzahl der Einwohner
 - Nebengebäude
 - Schule
 - Kindergarten
 - Rechengebiet Lärm

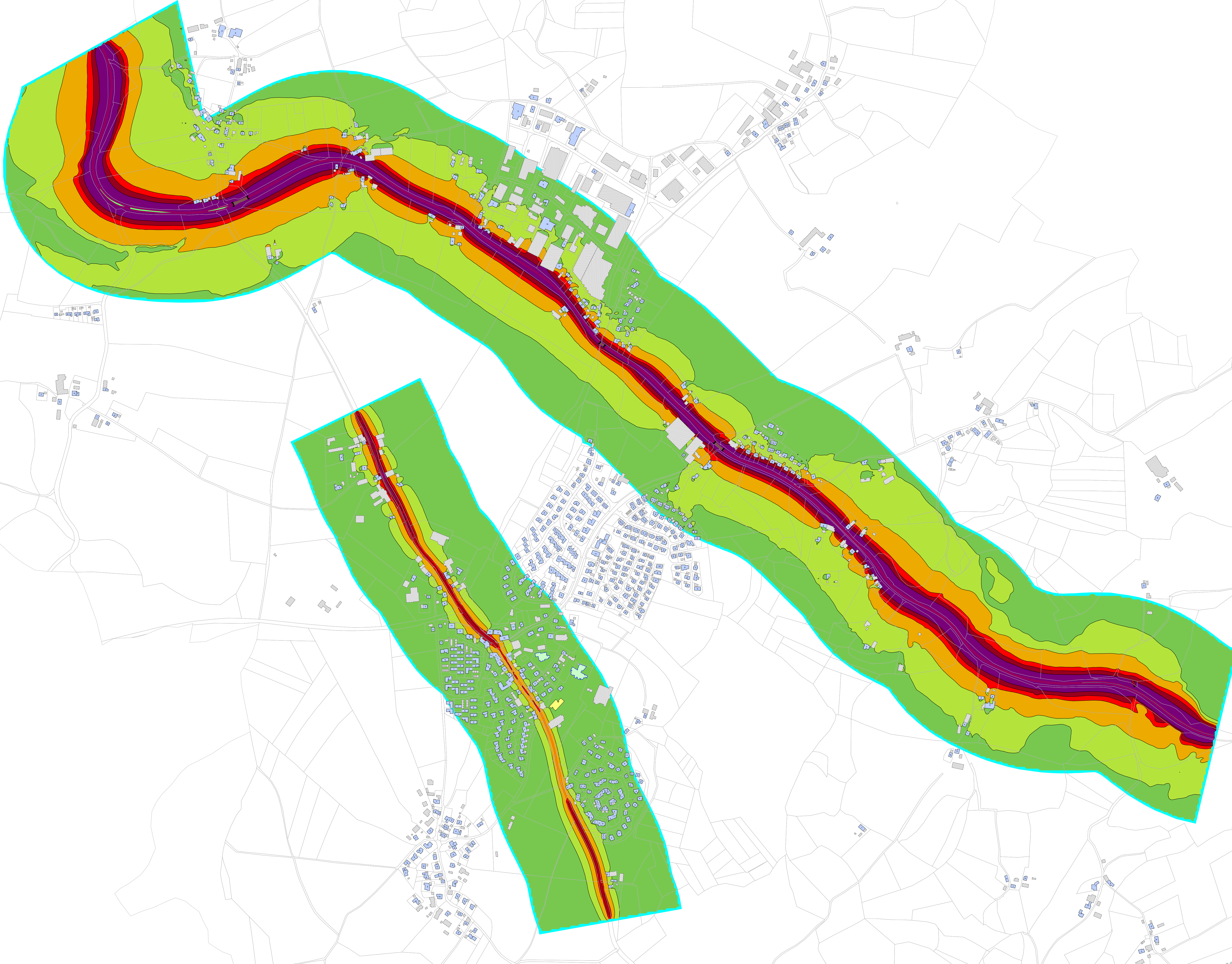
**Pegelwerte
LrT
in dB(A)**

55 <=	< 55
60 <=	< 60
65 <=	< 65
67 <=	< 67
70 <=	< 70



2.1 Rasterlärnkarte nach RLS-19, Tag
Mit Angaben zu den Lärmpegeln in dB(A) in 4 m Höhe
im Zeitbereich Tag
und Einwohnerzahl je Hauptwohngebäude

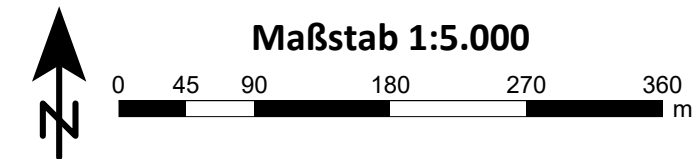
Bearbeiter: HJC
Erstellt am: 05.08.2024



- Legende**
- Straße
 - Hauptgebäude mit Anzahl der Einwohner
 - Nebengebäude
 - Schule
 - Kindergarten
 - Rechengebiet Lärm

**Pegelwerte
LrN
in dB(A)**

< 45	Green
45 <=	Light Green
50 <=	Yellow
55 <=	Orange
57 <=	Red
60 <=	Purple

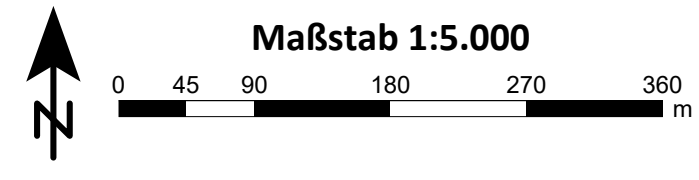
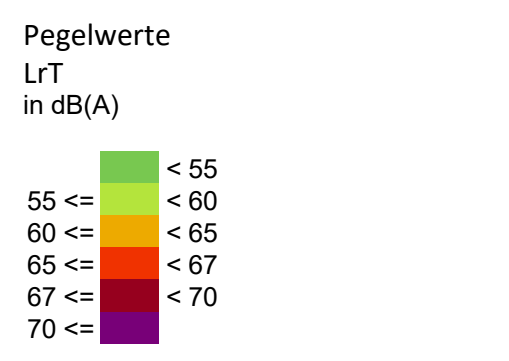


2.2 Rasterlärnkarte nach RLS-19, Nacht
Mit Angaben zu den Lärmpegeln in dB(A) in 4 m Höhe
im Zeitbereich Nacht
und Einwohnerzahl je Hauptwohngebäude

Bearbeiter: HJC
Erstellt am: 05.08.2024



- Legende**
- Straße
 - Hauptgebäude mit Anzahl der Einwohner
 - Nebengebäude
 - Schule
 - Kindergarten
 - Rechengebiet Lärm



3.1 Gebäudelärmkarte nach RLS-19, Tag

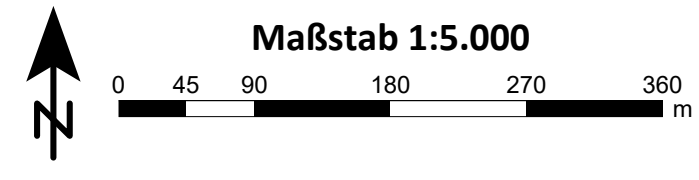
Mit Angaben zu den Lärmpegeln in dB(A) in 4 m Höhe
im Zeitbereich Tag
und Einwohnerzahl je Hauptwohngebäude

Bearbeiter: HJC
Erstellt am: 05.08.2024



- Legende**
- Straße
 - Hauptgebäude mit Anzahl der Einwohner
 - Nebengebäude
 - Schule
 - Kindergarten
 - Rechengebiet Lärm

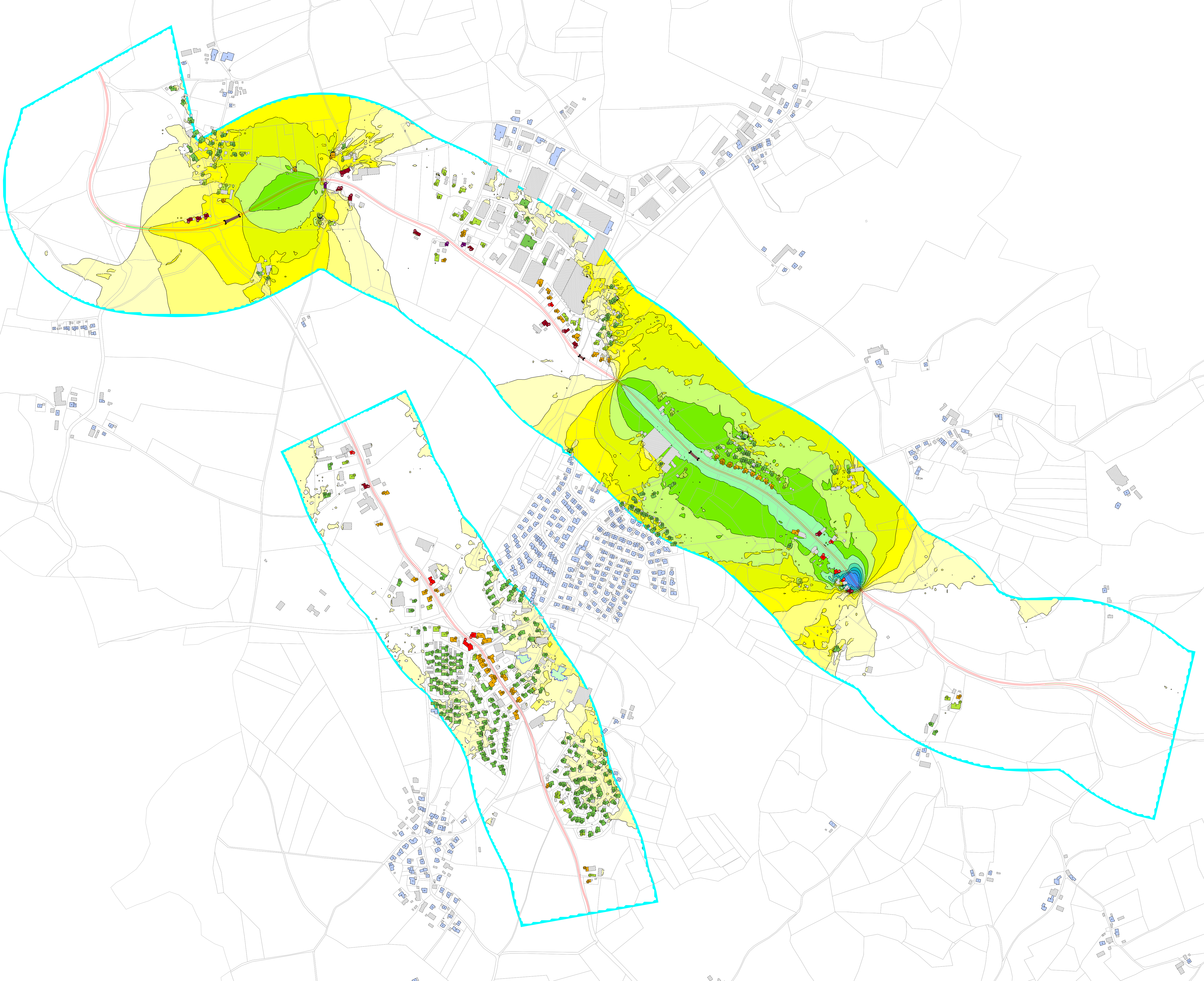
- Pegelwerte**
LrN
in dB(A)
- < 45
 - 45 <= < 50
 - 50 <= < 55
 - 55 <= < 57
 - 57 <= < 60
 - 60 <=



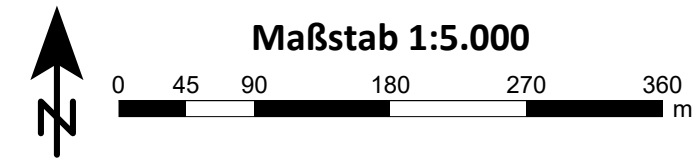
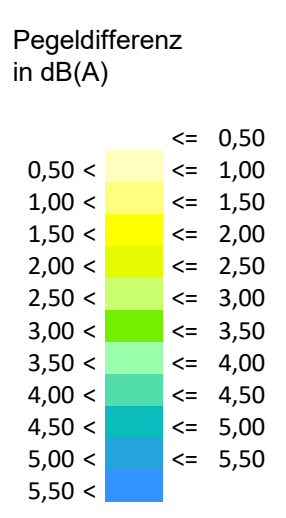
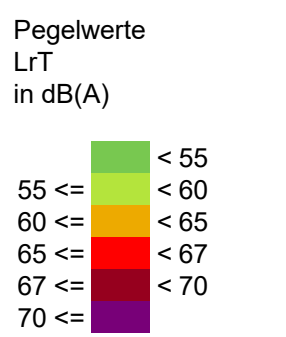
3.2 Gebäudelärmkarte nach RLS-19, Nacht

Mit Angaben zu den Lärmpegeln in dB(A) in 4 m Höhe
im Zeitbereich Nacht
und Einwohnerzahl je Hauptwohngebäude

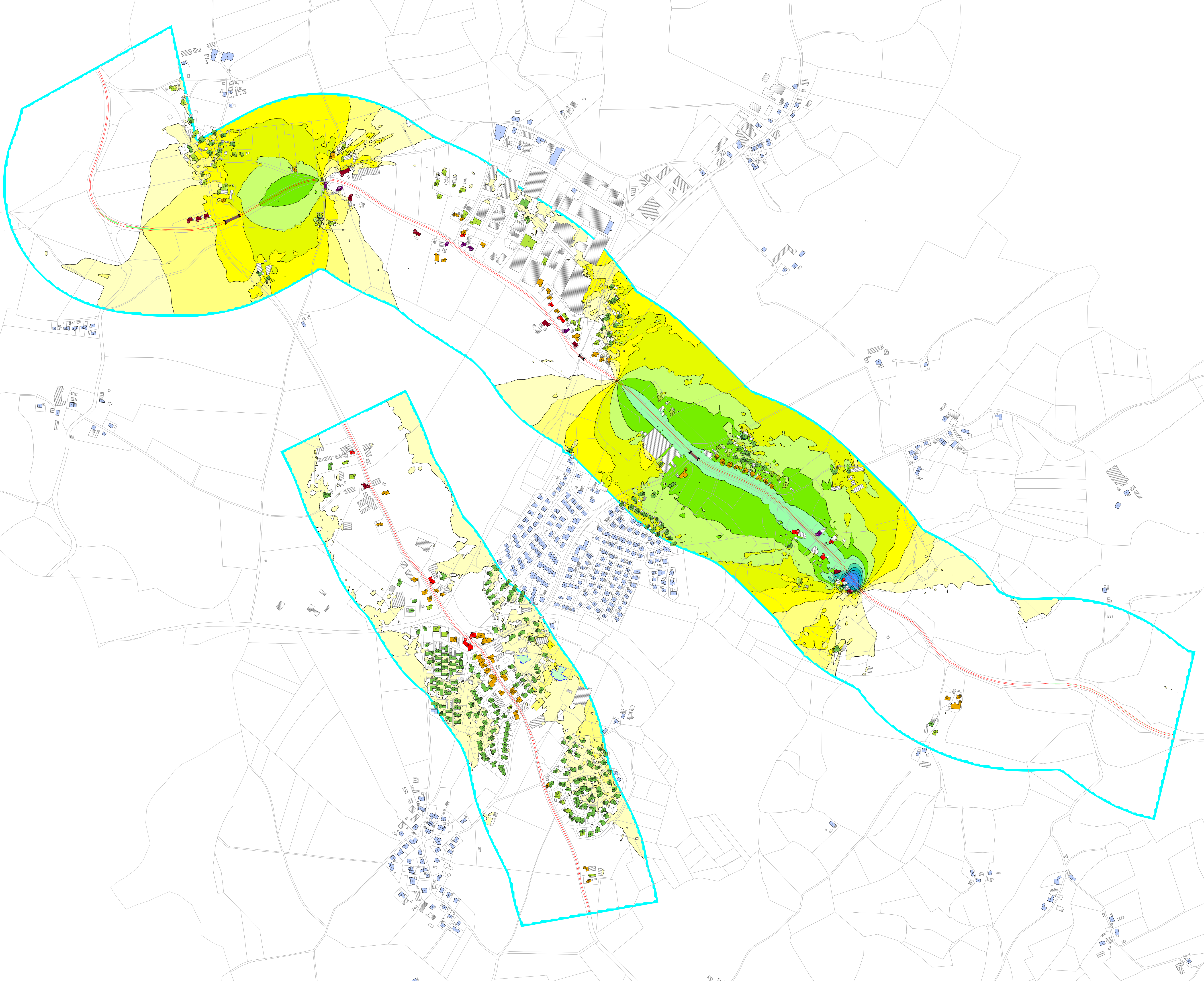
Bearbeiter: HJC
Erstellt am: 05.08.2024



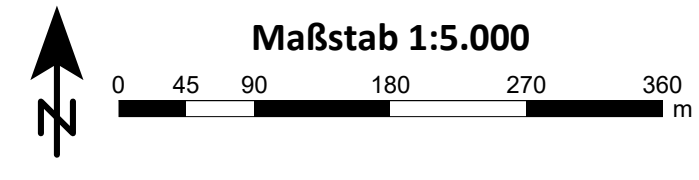
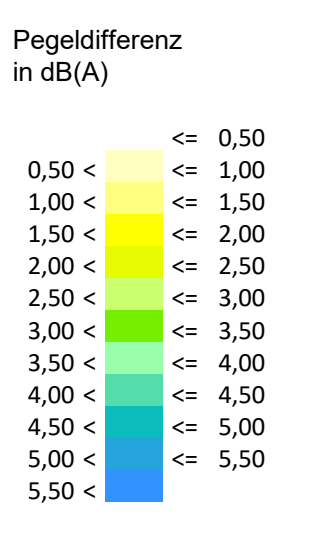
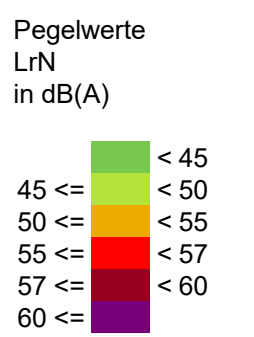
- Legende**
- ☒ Straße
 - ▒ Hauptgebäude mit Anzahl der Einwohner
 - ▒ Nebengebäude
 - ▒ Schule
 - ▒ Kindergärten
 - ▒ Rechengbiet Lärm



4.1 Differenzlärkarte nach RLS-19, Tag
 Rasterdifferenzlärkarte in 4 m Höhe
 im Zeitbereich Tag
 und Einwohnerzahl je Hauptwohngebäude
 Bearbeiter: HJc
 Erstellt am: 11.12.2024



- Legende**
- ☒ Straße
 - ▤ Hauptgebäude mit Anzahl der Einwohner
 - ▨ Nebengebäude
 - ▧ Schule
 - ▩ Kindergärten
 - ▭ Rechengbiet Lärm



4.2 Differenzlärkarte nach RLS-19, Nacht

Rasterdifferenzlärkarte in 4 m Höhe
 im Zeitbereich Nacht
 und Einwohnerzahl je Hauptwohngebäude

Bearbeiter: HJc
 Erstellt am: 11.12.2024